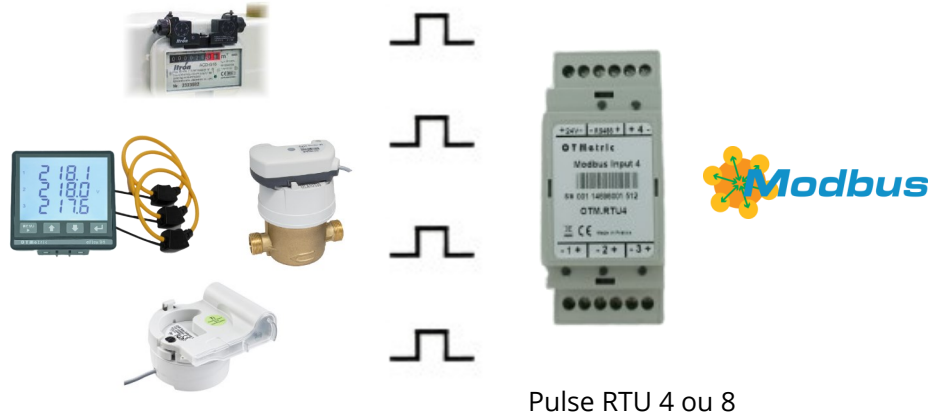




Concentrateur d'impulsion → Modbus RTU

SCHÉMA DE PRINCIPE



4 ou 8 compteurs pourvus
de leur émetteur d'impulsion

DESCRIPTION

Pulse RTU permet de transposer des impulsions de compteurs d'eau, gaz ou autre énergie sur le réseau Modbus RTU. Les index de consommation sont disponibles dans les registres Modbus.

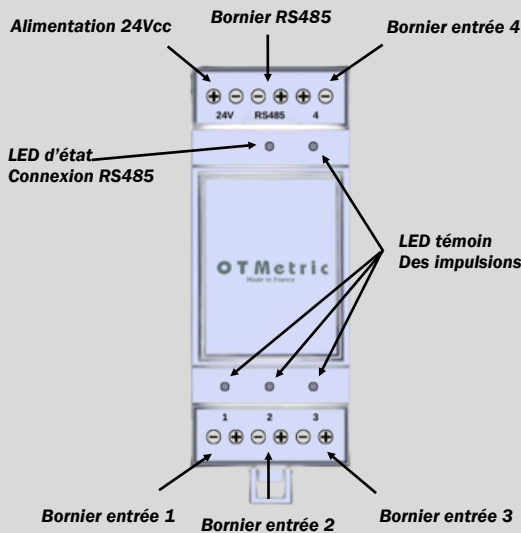


Schéma technique 4 entrées

Principales Caractéristiques

	Principales Caractéristiques
Alimentation	12 à 24 Vcc
Type d'Entrées (4 ou 8)	Impulsion Reed Switch et/ou transistor PNP
Tension des entrées	2 à 24 Vcc max
Fréquence Max (filtre)	35 Hz (signal > 28 ms)
Protocole de conversion	Modbus RTU – Registres (R/W)
Connexion réseau	RS485 2 fils // 0.3 à 256 kbauds
Dimensions / Fixation	3U / Rail DIN
Alimentation	12 à 24 Vcc
Conception / Fabrication	France / Certification CE / garantie 1 an