

Optic EDF

Capteur optique EDF - Lora 169MHz

Pour compteur Electrique EDF



Sortie optique

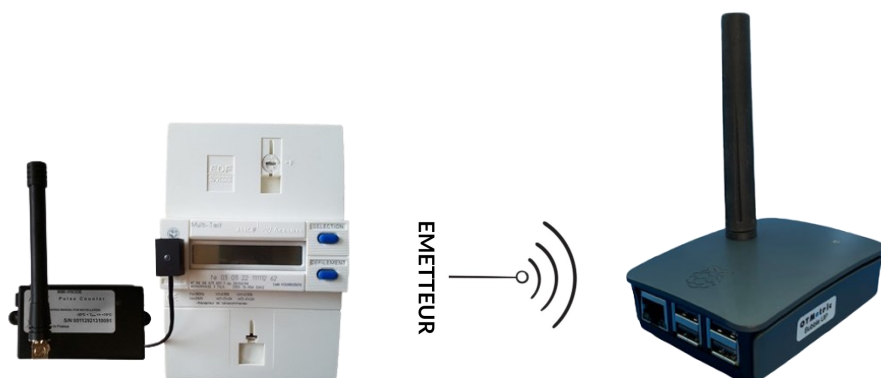


DESCRIPTION

Le capteur LED Optic EDF se pose sur un électronique EDF pour comptabiliser le nombre de flashes lumineux.

Il utilise le système de télérelève Bubble UP, avec le protocole de communication LoRa en 169 MHz.

SCHÉMA DE PRINCIPE



1 émetteur Optic EDF

1 récepteur Bubble Box

CARACTÉRISTIQUES TECHNIQUES

Emetteur radio

Protocole de communication	LoRa™
Bande de fréquence	169 MHz
Antenne	Externe (fournie) sur connecteur SMA
Puissance	100 mW ; + 20 dBm
Normes	IEC-13757-4 et ETSI-300-20
Données transmises	Index compteur

Boîtier

Dimensions / Poids	90 x 37 x 58 mm / 130 g
Indice de protection / Matériaux	IP67 / ABS
Fixation	Murale
Alimentation	Autonome avec pile Lithium 3,6V
	Technologie ULP® (Ultra Low Power)
Nombre d'entrées / Fréquence	1 / 0 à 25 Hz

Mise en service

Activation / Extinction	A l'aide d'un aimant
Contrôle	LED pour visualisation d'état
Paramétrage	Aucun (auto configuration)
Durée créneau T _{ON}	125 ms / 4 Hz

Autres

Conception / Fabrication	France / France
Certification / Garantie	CE / 2 ans

Modèle

BU169LR OPTIC EDF
